

# Set de ration-K



Ce set contient 15 boîtes de rations-K à plier soi-même.

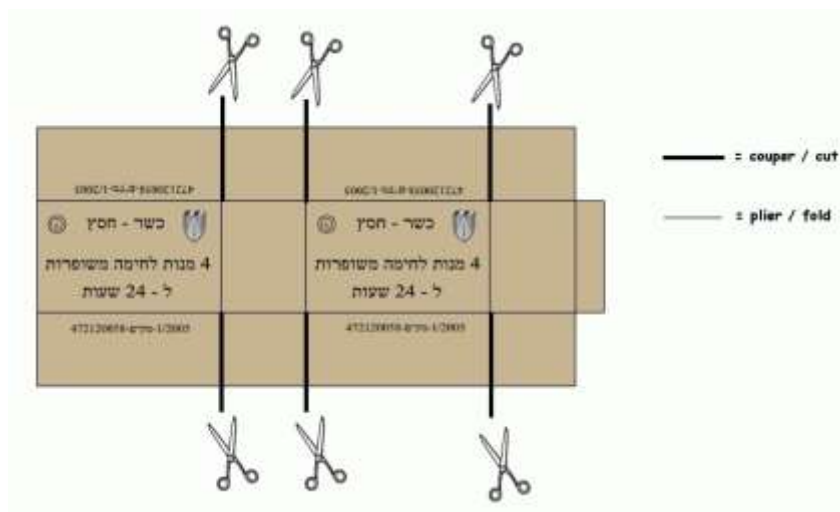
## Qu'est-ce qu'une ration-K ?

Une ration correspond à la quantité nécessaire de vives à un homme pour une journée. La ration-K fut conçue en 1941 par le Docteur Ancel Keys, (d'où l'origine de l'appellation K). Elle a servi ensuite de modèle jusqu'à nos jours dans la plupart des armées du monde dont l'IDF.

## Où positionnés ces rations-K ?

Bien souvent, ces rations sont visibles sur les véhicules de ravitaillement, ou encore dans les paniers des chars de combat ou à l'intérieur des véhicules, tel que les M-113 ou les Halftrack. Vous pouvez aussi les placer à l'extérieur sur un diorama empilées ou simplement posées.

## Comment monter les boîtes de rations-K :



Tel : 06.73.50.66.43

Mail : [model-miniature@srf.fr](mailto:model-miniature@srf.fr)

Site : <http://www.model-miniature.com>

Siren : 520 500 307